

**Aushang bis
17.11.2020**

Information FH 086-20

Vollsperrung Kreisstraße 5 Lübberstedt - Egestorf

Betroffene Linie:	4406, 4615, 4618
Sperrbereich:	Lübberstedter Straße ab Ortsausgang bis zur Autobahn
Zeitraum:	19.10.2020 bis 16.11.2020
Umleitung:	Ab Egestorf, Kirche: Wendefahrt über „Hinter der Kirche“ Rechts Alte Dorfstraße Links Soderstorfer Straße Links Alte Dorfstraße Links Bauerntor Rechts Lübberstedter Straße Weiter Linienweg
Gegenrichtung:	Ab Lübberstedt Feuerwehr: Rechts Lübberstedter Straße Links Am Bahnhof Links Grebenhoop Links Wischenstieg Rechts Lübberstedter Straße Links Am Kirchfeld-Lübberstedter Str.- Dammstr. Straße bis zum Ende folgen Links Hauptstraße- Lüneburger Landstraße- Links Egestorfer Landstraße Straße bis Egestorf folgen Weiter Linienweg

Haltestellen:

**Hst. Egestorf, Ostende wird für die Dauer
der Bauarbeiten aufgehoben**

Anmerkung:

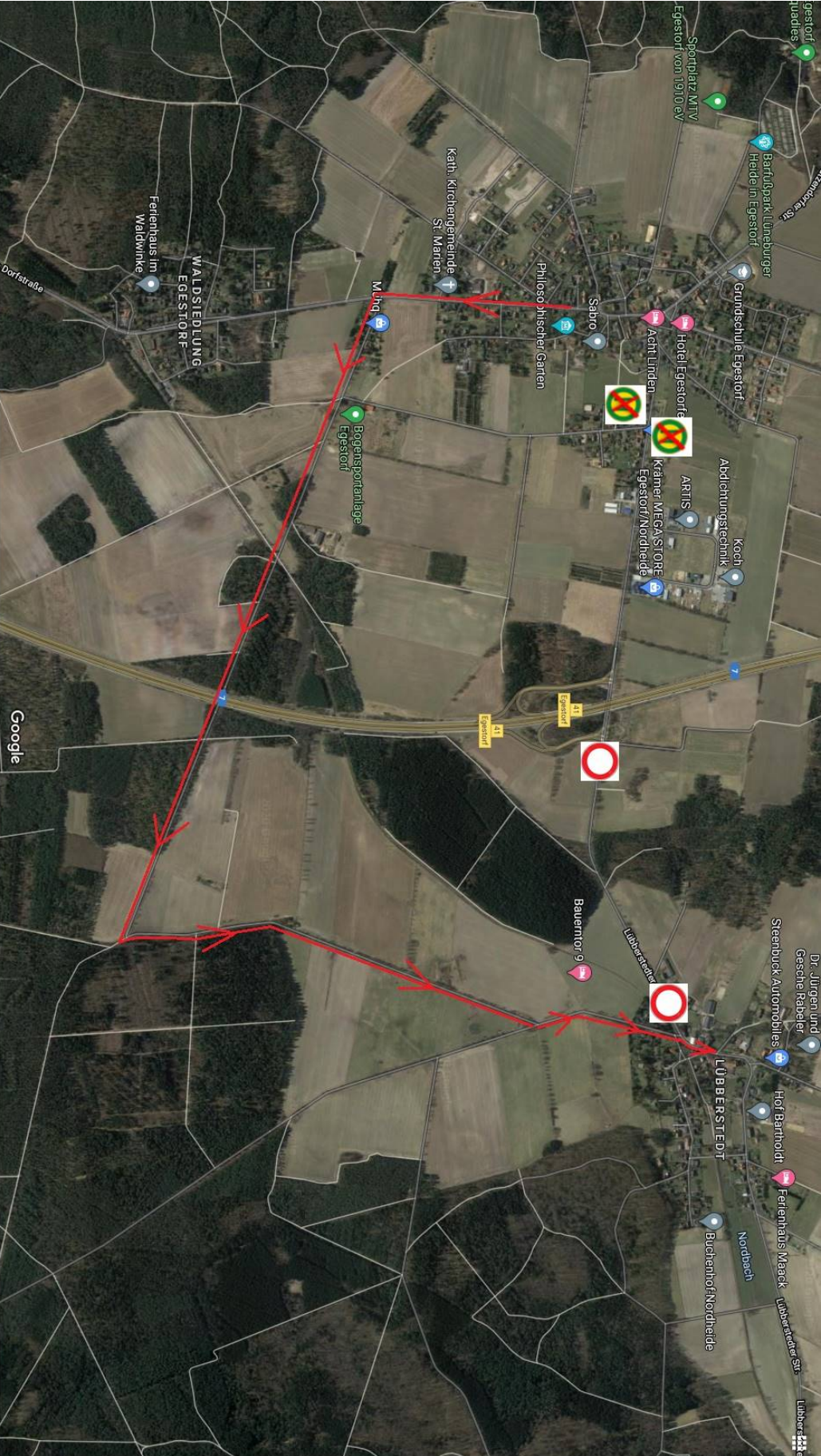
**Bitte die Umleitungsstrecke aus Egestorf mit
Vorsicht befahren (Schlechte Wegstrecke)**

Hittfeld, den 07.10.2020

KVG Stade GmbH & Co. KG

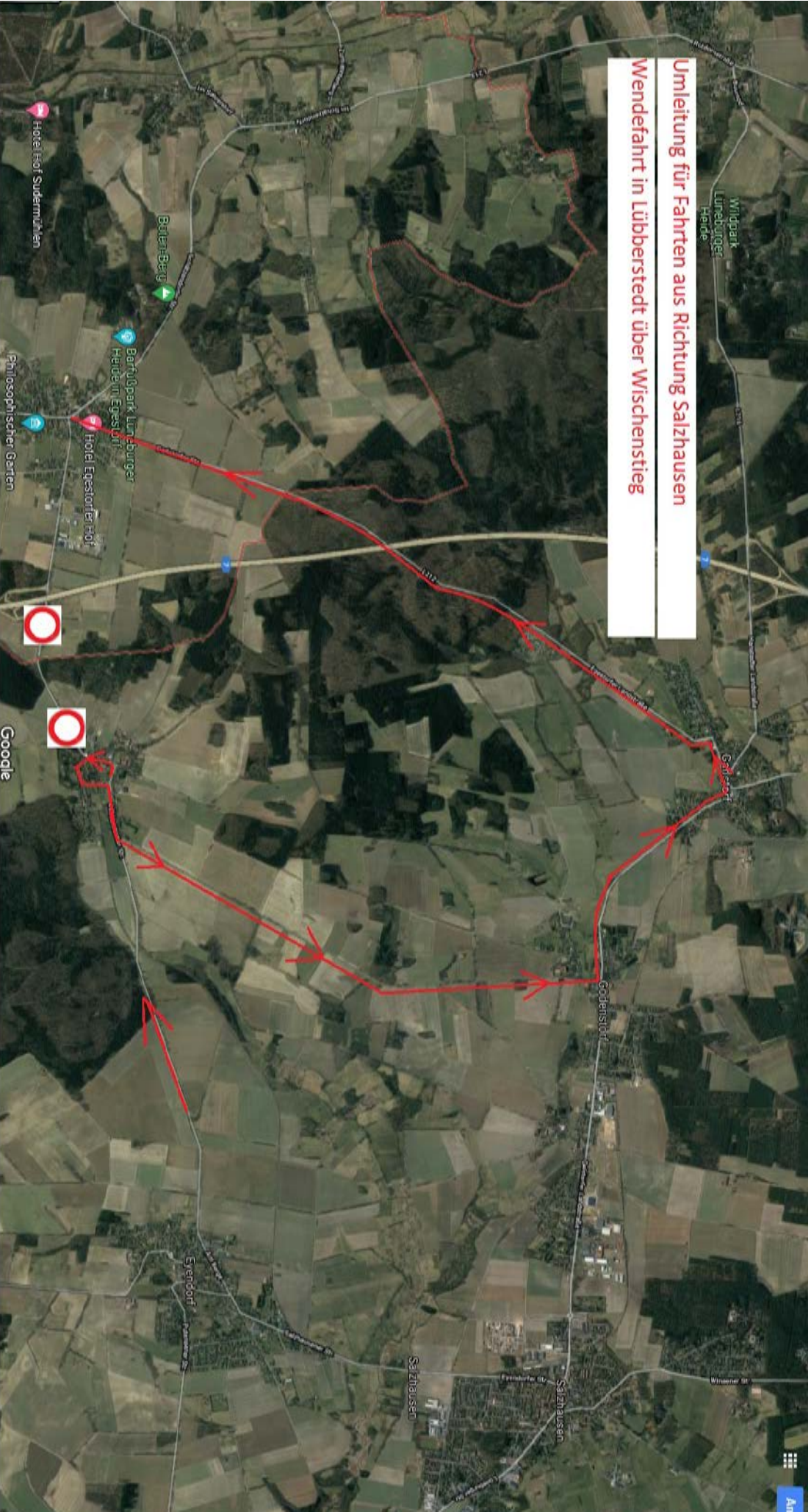
Betrieb Hittfeld

Horst Priwall



Wendefahrt Wischensteg in Lübbestedt





**Umleitung für Fahrten aus Richtung Salzhausen
Wendefahrt in Lubberstedt über Wischenstiege**